

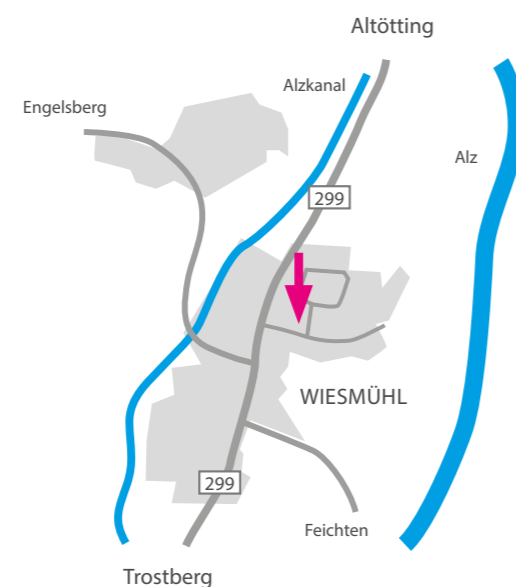


ABEL GRUPPE

ZUKUNFTSORIENTIERTE TECHNOLOGIEN

Die **ABEL Gruppe** in Engelsberg/Oberbayern steht seit 1912 für „zukunftsorientierte Technologien“. Kernkompetenzen des familiengeführten Unternehmens mit knapp 900 internen und externen Mitarbeitern sind Mobilfunk, Energieversorgung und erneuerbare Energien.

Die Firma ABEL ReTec ist Spezialist für **REGENERATIVE TECHNIK** innerhalb der ABEL Gruppe. Ihre Kernkompetenzen sind seit über 20 Jahren die technische Planung, Montage und Inbetriebnahme innovativer Photovoltaikanlagen und Stromspeicher. Unsere Kunden sind private Haushalte, Gewerbe-, Industrie- und landwirtschaftliche Betriebe sowie öffentliche Träger. Wir ermöglichen unseren Kunden mit unseren Energiekonzepten sauberen Strom selbst zu produzieren, sich von Stromanbietern unabhängig zu machen und so langfristig die eigenen Stromkosten zu senken. Hauptsitz der Firma mit ca. 120 Mitarbeitern ist Engelsberg/Oberbayern.



ABEL
GRUPPE
ZUKUNFTSORIENTIERTE
TECHNOLOGIEN

KONTAKT

ABEL ReTec GmbH & CO. KG
Gießmühler Str. 3
84549 Engelsberg/Wiesmühl
Tel. +49 (0) 8634 626 556 880

vertrieb@abel-retec.de
www.abel-retec.de

LADELÖSUNGEN FÜR UNTERNEHMEN

LADEMANAGEMENT FÜR E-FLOTTEN



www.abel-retec.de

E-MOBILITÄT IST RENTABEL



Warum e-Mobilität?

e-Mobilität hat viele Vorteile. Wir helfen unseren Kunden, diese zu nutzen und die eigene Ladeinfrastruktur umzusetzen.

In Zeiten hoher Energiekosten macht der Betrieb eines Ladeparks in Verbindung mit einer PV-Anlage besonders Sinn.

Sie können von uns ein ganzheitliches Konzept erwarten.

Vorteile eines eigenen Lademanagements

- Optimale Ausnutzung der eigenen PV-Energie*
- Wetterunabhängiges Laden in Verbindung mit Stromspeicher*
- Steigerung der Wirtschaftlichkeit und Nachhaltigkeit von E-Autos durch den Betrieb mit grünem Solarstrom*
- Einsparung monatlicher Ladekosten
- Ein weiterer Schritt in Richtung Energiewende, CO₂- und emissionsfreie Mobilität
- Mitarbeiterbindung
- Grüne Fahrzeugflotte
- Erfüllung von Emissionsauflagen und Energieaudits
- Wertsteigerung der Firmenimmobilie

Ihr Projekt mit uns – Ihre Vorteile

ABEL ReTec hat über **20 Jahre Erfahrung** in der Solar-Branche und agiert als unabhängiges und objektives Dienstleistungsunternehmen. Wir betreiben bereits seit Jahren **eigene Ladeparks** mit und ohne Abrechnungssystem und haben eine Vielzahl von Kunden bei der Umsetzung Ihrer **e-Lade-Infrastruktur** unterstützt. Wir können jeden Kundenkreis beraten und **Lade-Systeme für beinahe jeden Bedarf** umsetzen. Auch bei den Themen **geeichte Mess-Stellen und Abrechnungssysteme** haben wir Erfahrungen und können entsprechende Kontakte zu **zuverlässigen Dienstleistern** herstellen. Unser technischer Service steht Ihnen auch NACH Installation zur Verfügung.

Unser Expertenteam

Eine perfekte Anlagenplanung wird durch unser profundes Expertenwissen garantiert.

Bei ABEL ReTec profitieren Sie vom Know How unserer Bauleiter, Elektromeister, Ingenieure, Blitzschutz-Fachkräfte, EDV-Spezialisten und Experten für Mittelspannungstechnik. Kaufmännische Aspekte werden bei ABEL ReTec von langjährig erfahrenen Fachleuten priorisiert betrachtet. Wir berücksichtigen außerdem die Anforderungen einer professionellen Fuhrparkleitung sowie eines Lastmanagements für netzdienliche Ladung und die Vermeidung hoher Strompreise und Spitzenlasten.



THE MOBILITY HOUSE



ABL

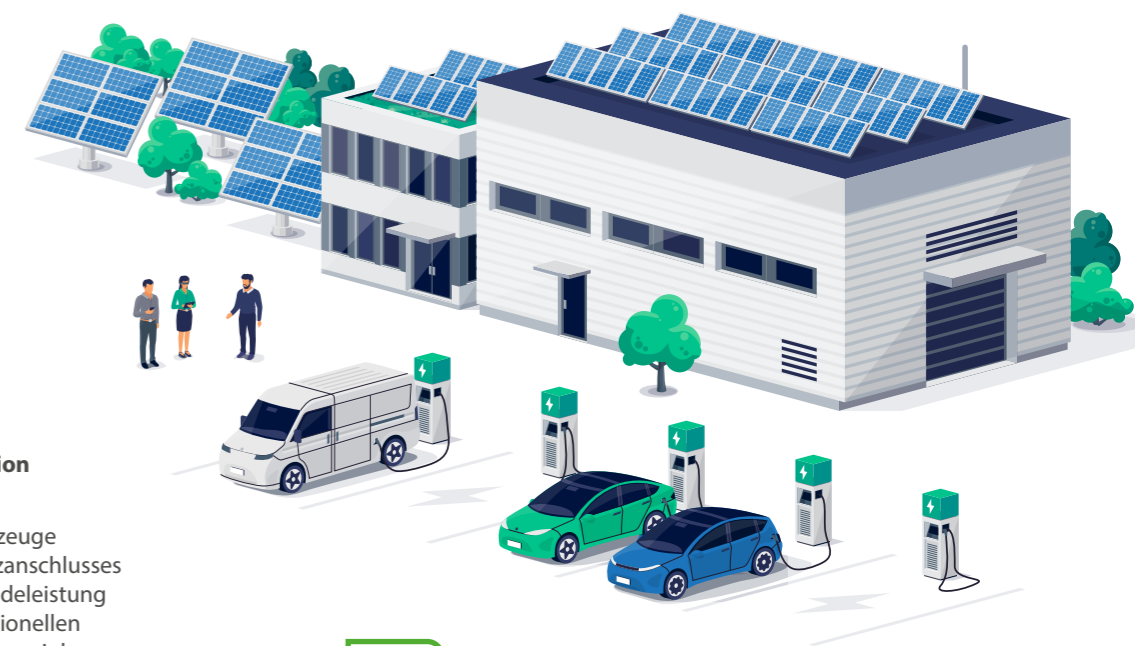


Komponenten und Lade-Systeme von Premium-Herstellern

Die sorgfältige Auswahl unserer Partner erfolgt nach hinreichendem Vergleich und eingehender technischer Prüfung. Bei der Entscheidung für einen Hersteller spielen für uns folgende Faktoren eine übergeordnete Rolle:

- Service und Bonität sowie regelmäßige Produktkontrollen des Herstellers
- Leistungsfähigkeit, Kompatibilität und Ausstattung der Systeme müssen zum Kundenbedarf passen

In drei Schritten zum eigenen Ladepark



1. Planung

- **Beratung und Projektdefinition**
- **Analyse des Lastenprofils**
 - Anzahl der zu ladenden Fahrzeuge
 - verfügbare Leistung des Netzanschlusses
 - Einsatzzeiten und tägliche Ladeleistung
 - Anforderungen eines professionellen Fuhrparkmanagements werden einbezogen
- **Technische Begehung**
 - Kabelwege, Elektroinstallation
 - Position der Ladestationen
 - Wetterschutz



2. Aufbau

- **Installation und Projektmanagement**
- **Inbetriebnahme und Einweisung**
- **schlüsselfertige Übergabe**

* in Kombination mit einer PV-Anlage

** werden durch unseren Partner TMH realisiert



3. Betrieb

- **Monitoring**
- **Lastenmanagement mit folgenden Features****
 - Dashboard für Fuhrparkleitung
 - Dynamisches Lastmanagement
 - Einsparung Leistungspreis
 - 24/7 Fernwartungsdienst
- **Abrechnung**** (Funktionen je nach Softwarelizenz des Dienstleisters)
 - Zugangskontrolle
 - Nutzerverwaltung
 - Monitoring & Management
 - Flexible Tarifgestaltung (ausgenommen e-Roaming)
 - Diverse Zahlungsoptionen für FahrerInnen
 - Voll automatisierte Abrechnung
- **Support & Service**