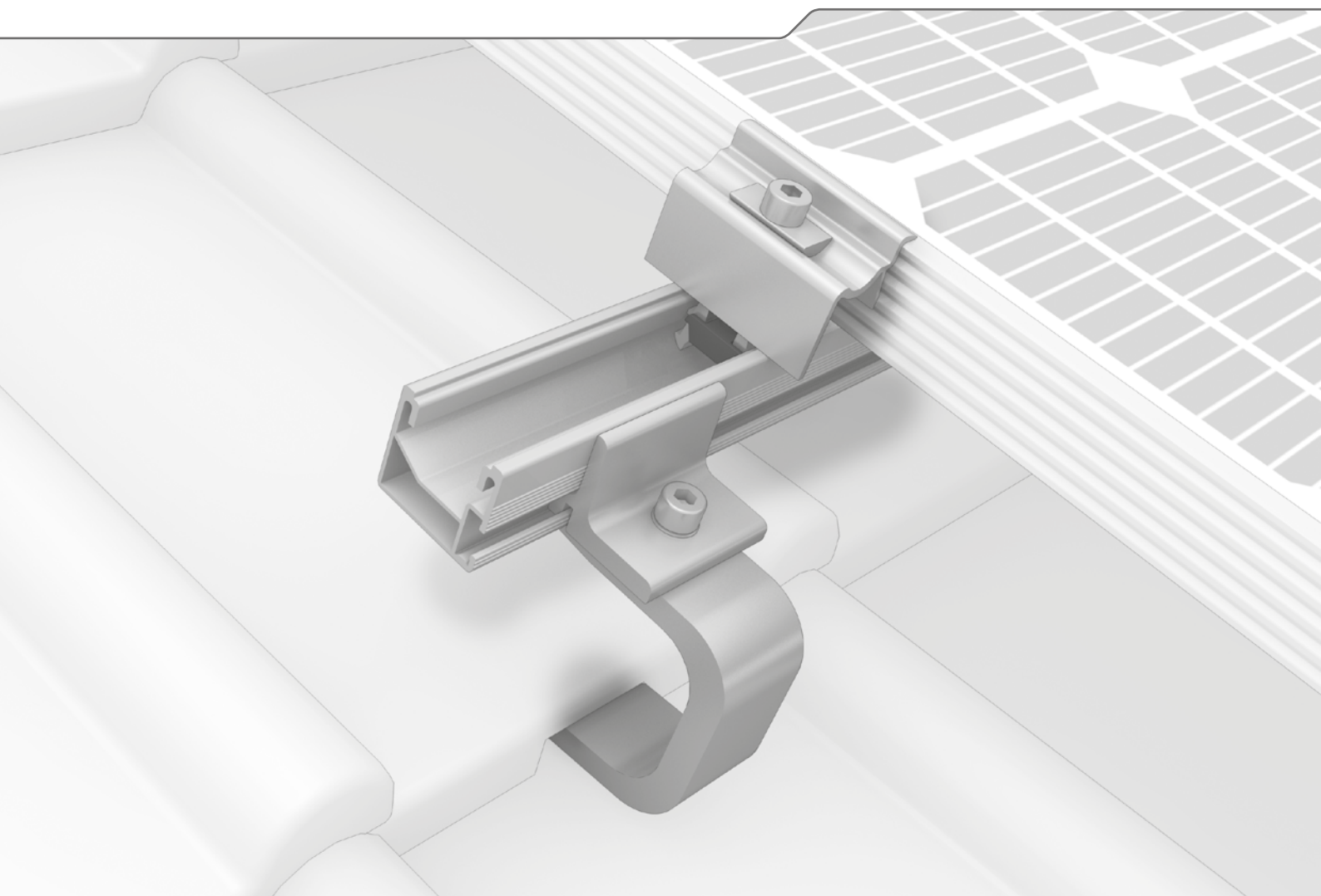
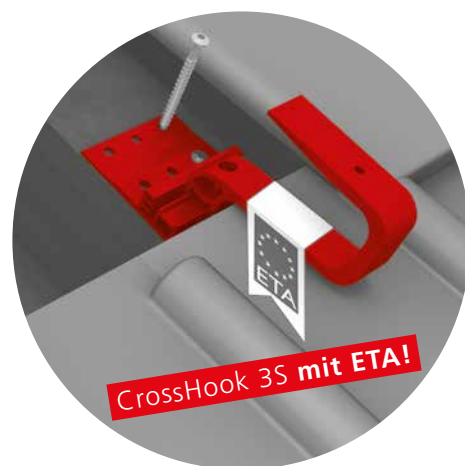


SingleRail System



- ▶ Schnell und preisgünstig mit direkter seitlicher Anbindung an die Schiene ohne Zusatzbauteile samt individueller Höhenjustierung
- ▶ Sichere Rastmontage – ohne Verschraubung an der Grundplatte
- ▶ Die SingleRail in Kombination mit CrossHook Dachhaken ist sehr belastbar und variabel

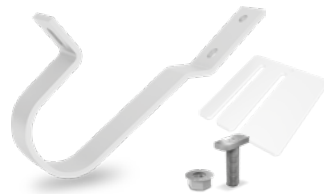


DACHBEFESTIGUNGEN: STOCKSCHRAUBEN UND DACHHAKEN



SingleHook 1.1

- ▶ Für Pfannenziegel
- ▶ Einfache Höhenverstellung durch Rasterung und Langloch
- ▶ Auch auf schmalen Sparren einsetzbar
- ▶ Direkte Anbindung



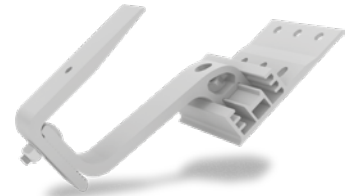
SingleHook FT

- ▶ Für Flach-/Pfannenziegel
- ▶ Unabhängig von Sparren und auf schmalen Sparren einsetzbar
- ▶ Direkte Anbindung an SingleRail



CrossHook 3S

- ▶ Für Pfannenziegel
- ▶ 3-fach in der Höhe und seitlich in der Grundplatte verstellbar
- ▶ Auch auf schmalen Sparren einsetzbar
- ▶ Mit europäischer Bauzulassung ETA-16/0709



CrossHook 4S

- ▶ Für Pfannenziegel
- ▶ 1-fach stufenlos höhenverstellbar unter Ausleger
- ▶ 3-fach in der Höhe und seitlich in der Grundplatte verstellbar
- ▶ Auch auf schmalen Sparren einsetzbar



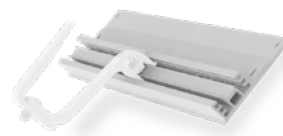
SingleHook Vario

- ▶ Für Flach-/Pfannenziegel
- ▶ Höhenverstellbar an Anbindung und an Lattung
- ▶ Direkte Anbindung an SingleRail



L-Adapter SR

- ▶ Adapter für Sonderanwendungen
- ▶ Kompatibel mit der SingleRail



CrossBoard

- ▶ Die einfache Lösung bei Sparrenwechseln, Dachfenstern u.ä.
- ▶ Als Ergänzung für CrossHook 3S und 4S



Stockschrauben SR

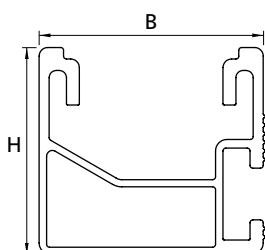
- ▶ Für Wellfaserzement-eindeckungen mit Holzunterkonstruktionen
- ▶ Mit bauaufsichtlicher Zulassung

TECHNISCHE DATEN

	SingleRail 36	SingleRail 50	SingleRail 63
Abbildung			
Material	Aluminium (EN AW-6063 T66)		
B = Breite [mm]	39,4	39	47
H = Höhe [mm]	36	50	63
Längen [m]	2,10/3,15/4,15/6,10	6,10	6,10
Gewicht [kg/m]	0,76	1,0	1,51
Kreuzverbund mit	SingleRail oder SolidRail		

Dachbefestigungen

Ab Seite 18 finden Sie detaillierte technische Daten zu unseren Dachbefestigungen.



Für hohe Lasten und große Spannweiten!